

Industrie- und Gewerbe- Ausstellung

für Rheinland, Westfalen und benachbarte Bezirke,
verbunden mit einer deutsch-nationalen Kunst-Ausstellung

DÜSSELDORF

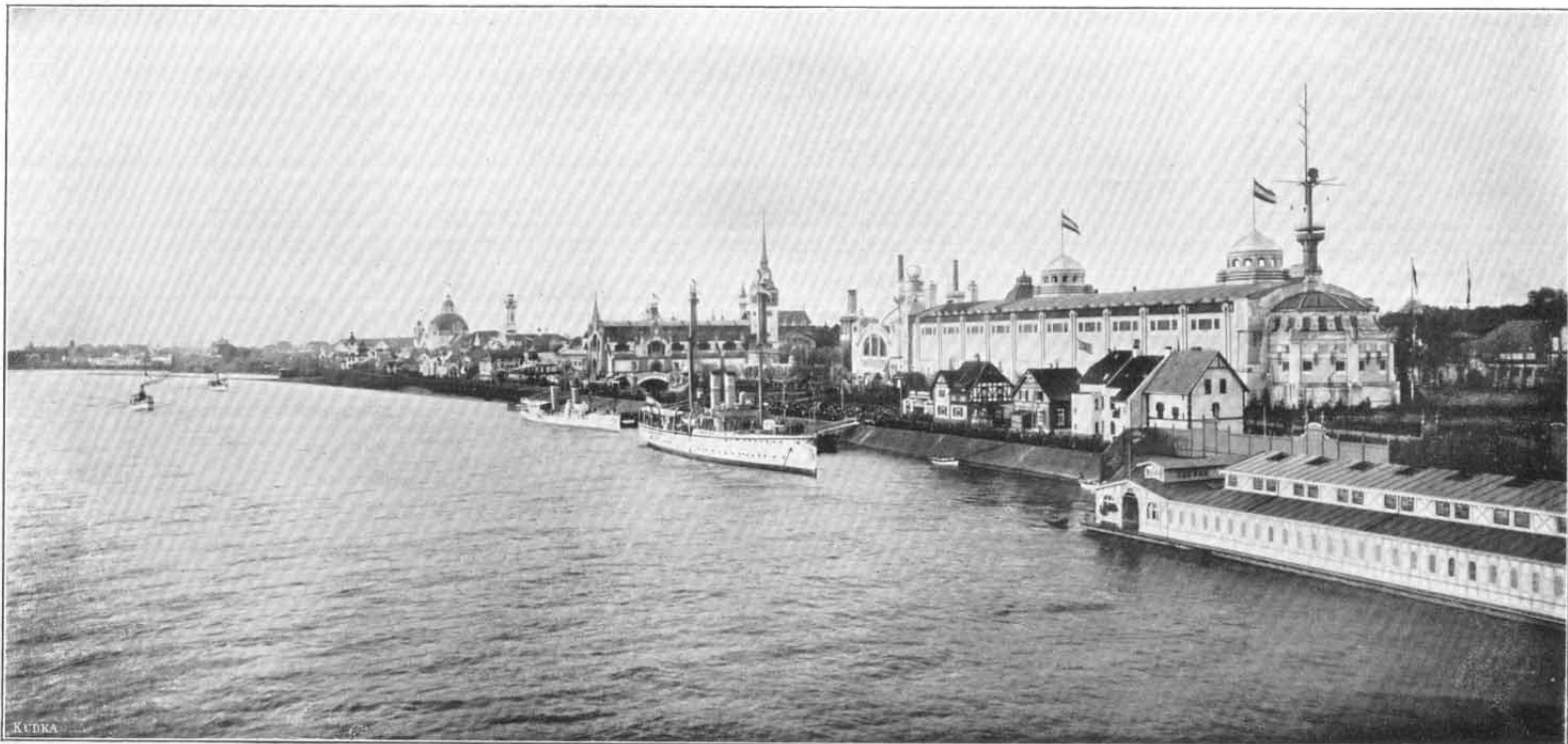
1902



Verlag der Ausstellungs-Leitung.

*

Vertrieb: Schmitz & Olbertz, Düsseldorf.



KUDKA

Totalansicht der Ausstellung.



KUDKA

Hauptindustriehalle.



Krupphalle.



Inneres der Krupphalle.



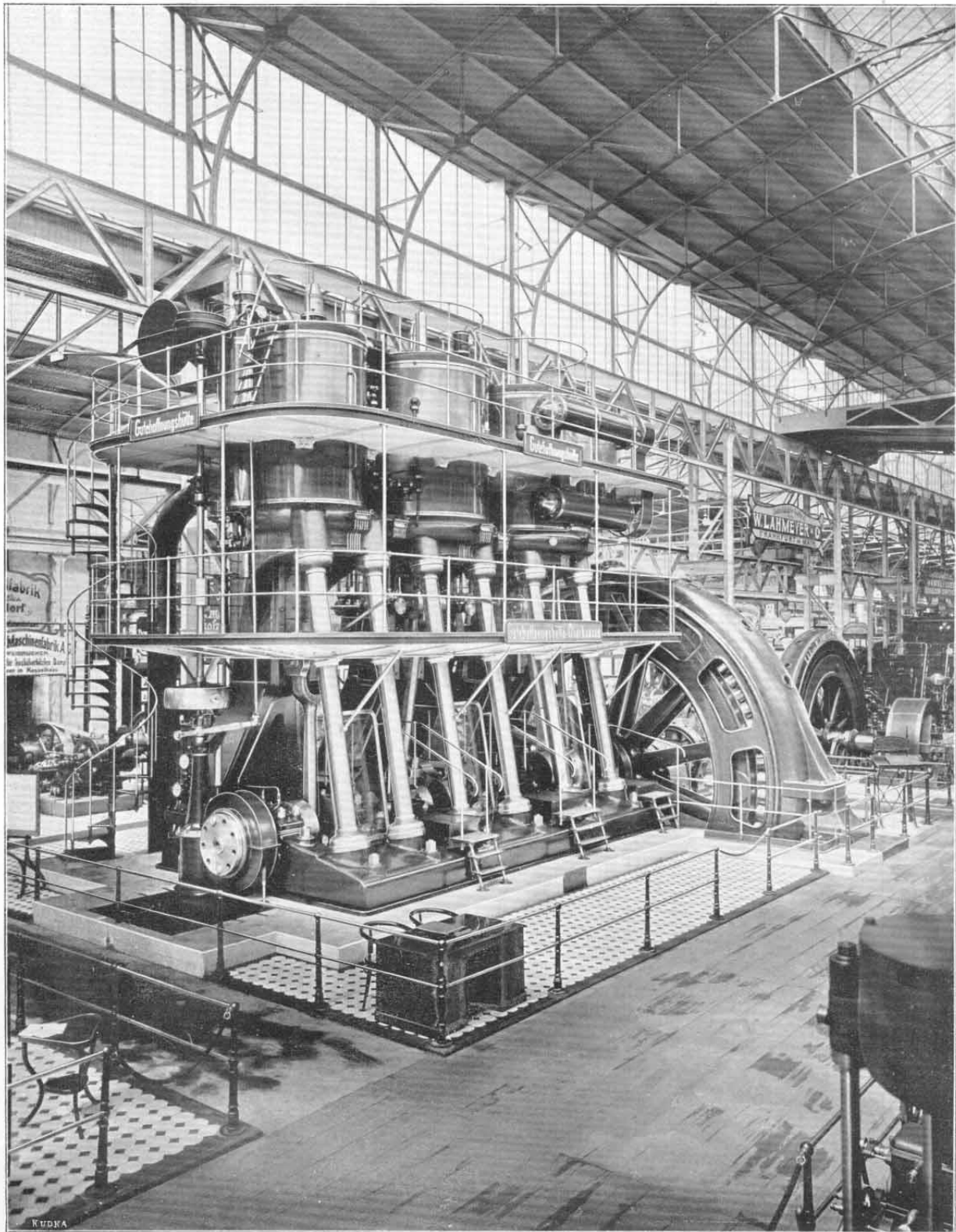
Maschinenhalle.



Inneres der Maschinenhalle: Gesamtansicht.



Maschinenhalle: Haniel & Lueg, Düsseldorf-Grafenberg.

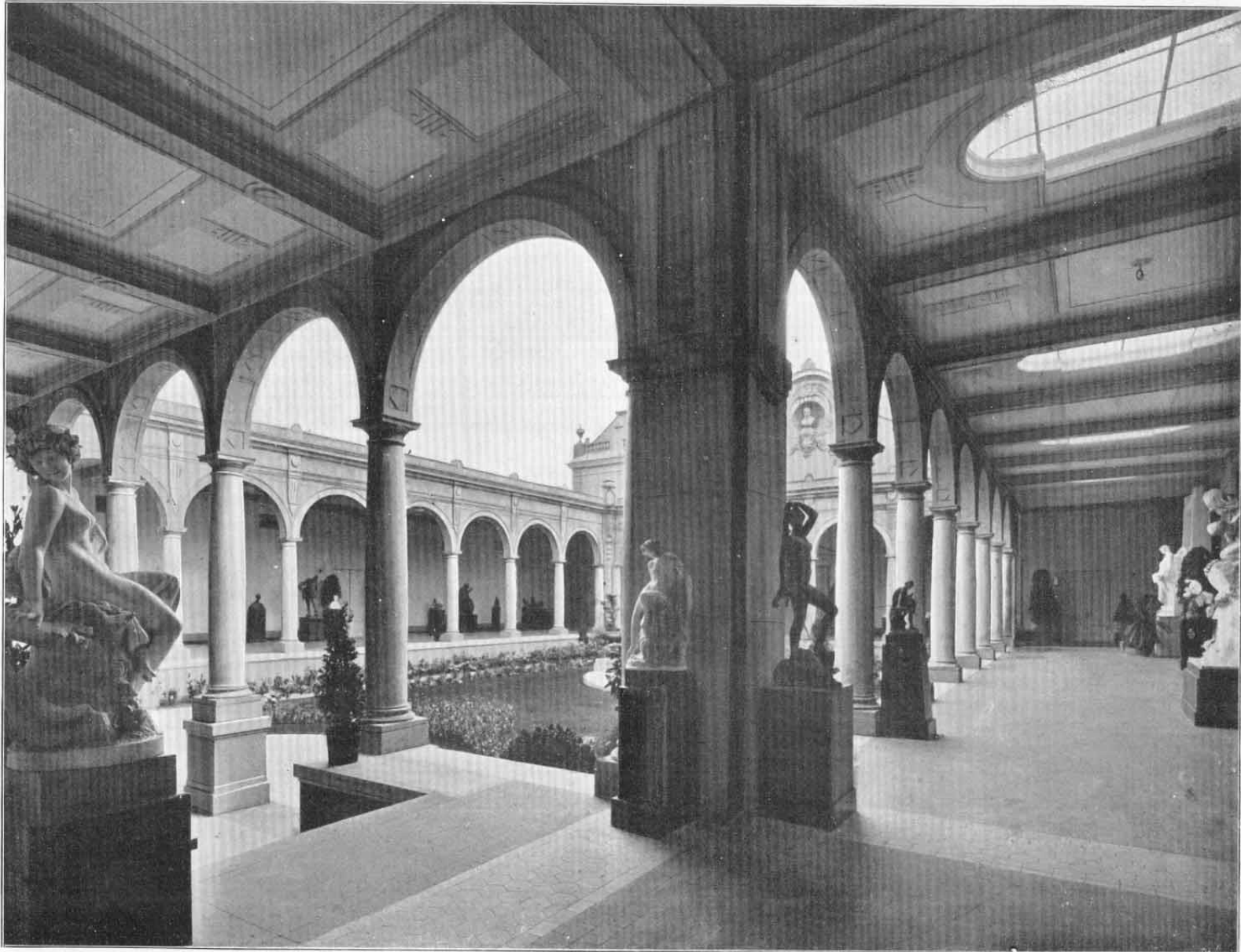


Maschinenhalle: Verticale, dreifache Expansionsmaschine der Gutenhoffnungshütte.



RUBKA

Kunsthalle.

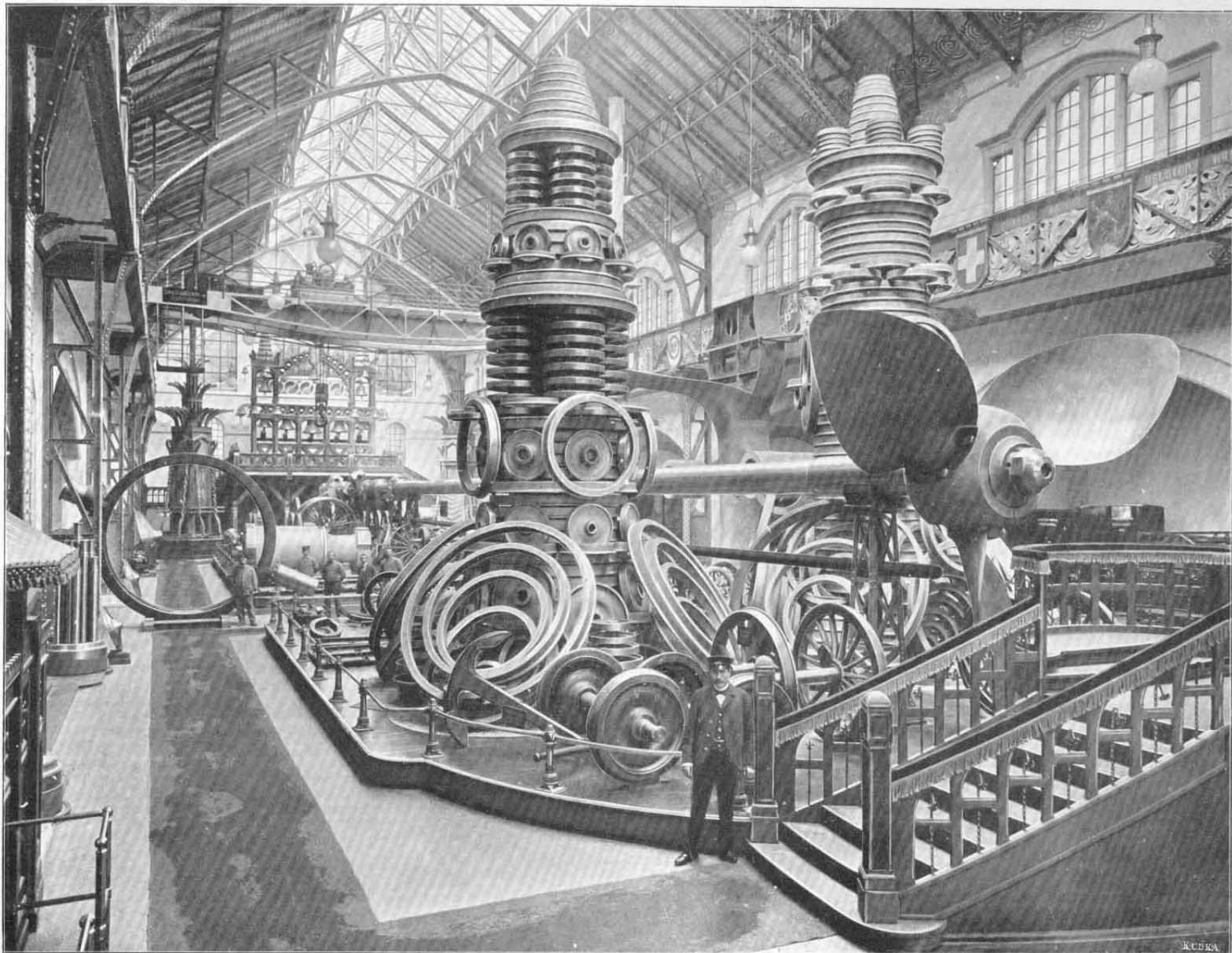


Kunsthalle: Lichthof.

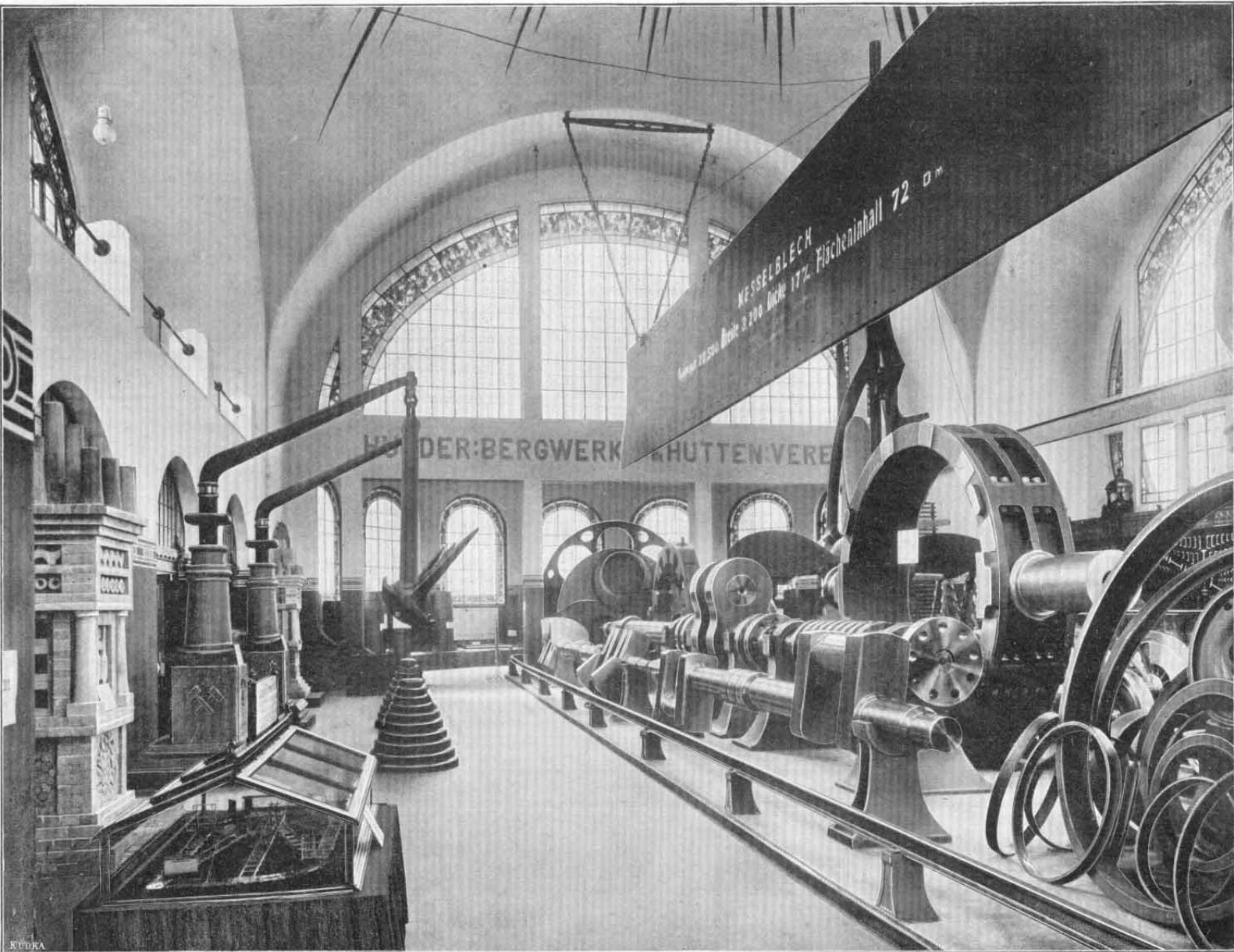
Bochumer Verein.



Hoerder Bergwerks- und Hüttenverein.



Inneres des Bochumer Vereins.



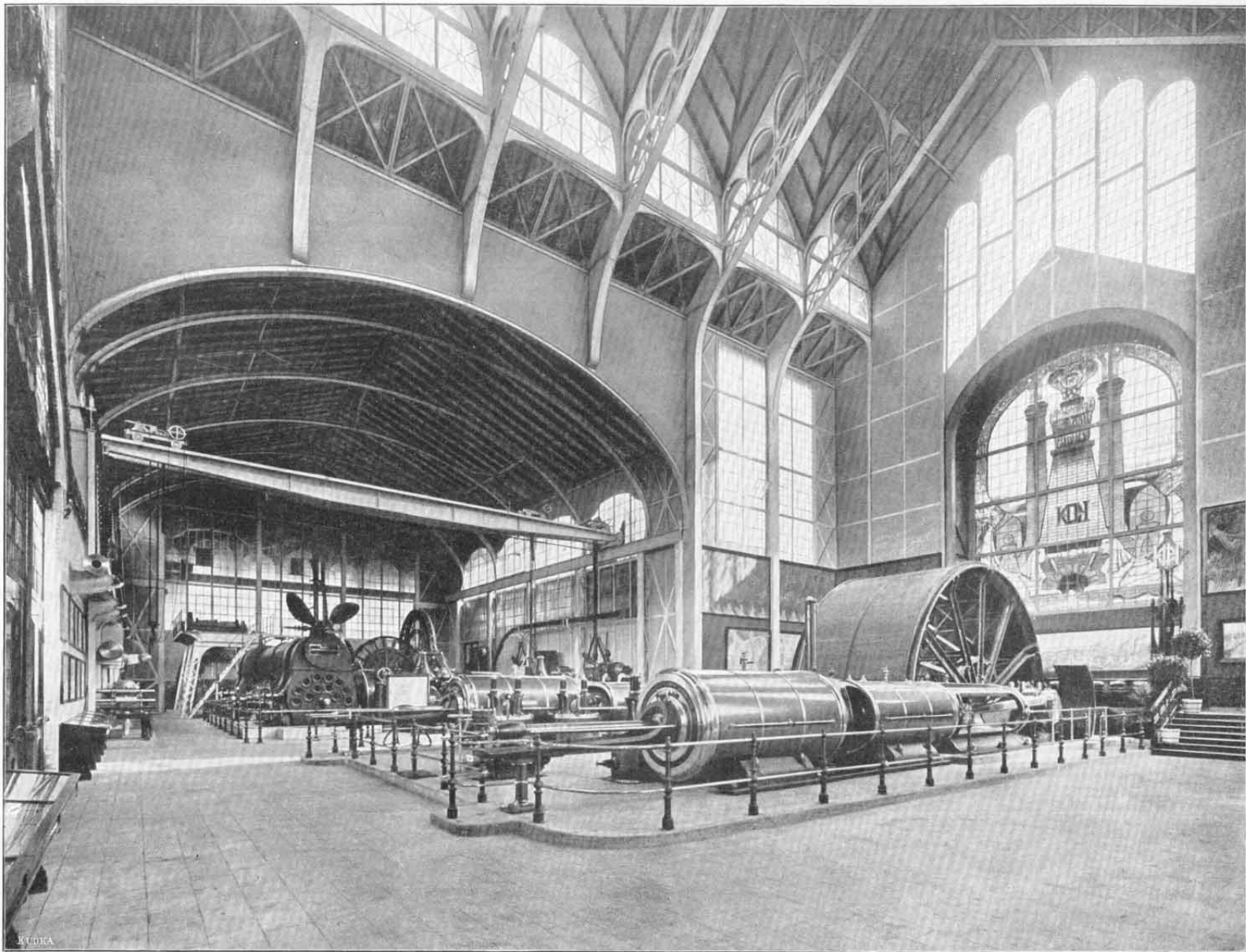
Inneres des Hoerder Bergwerks- und Hüttenvereins.



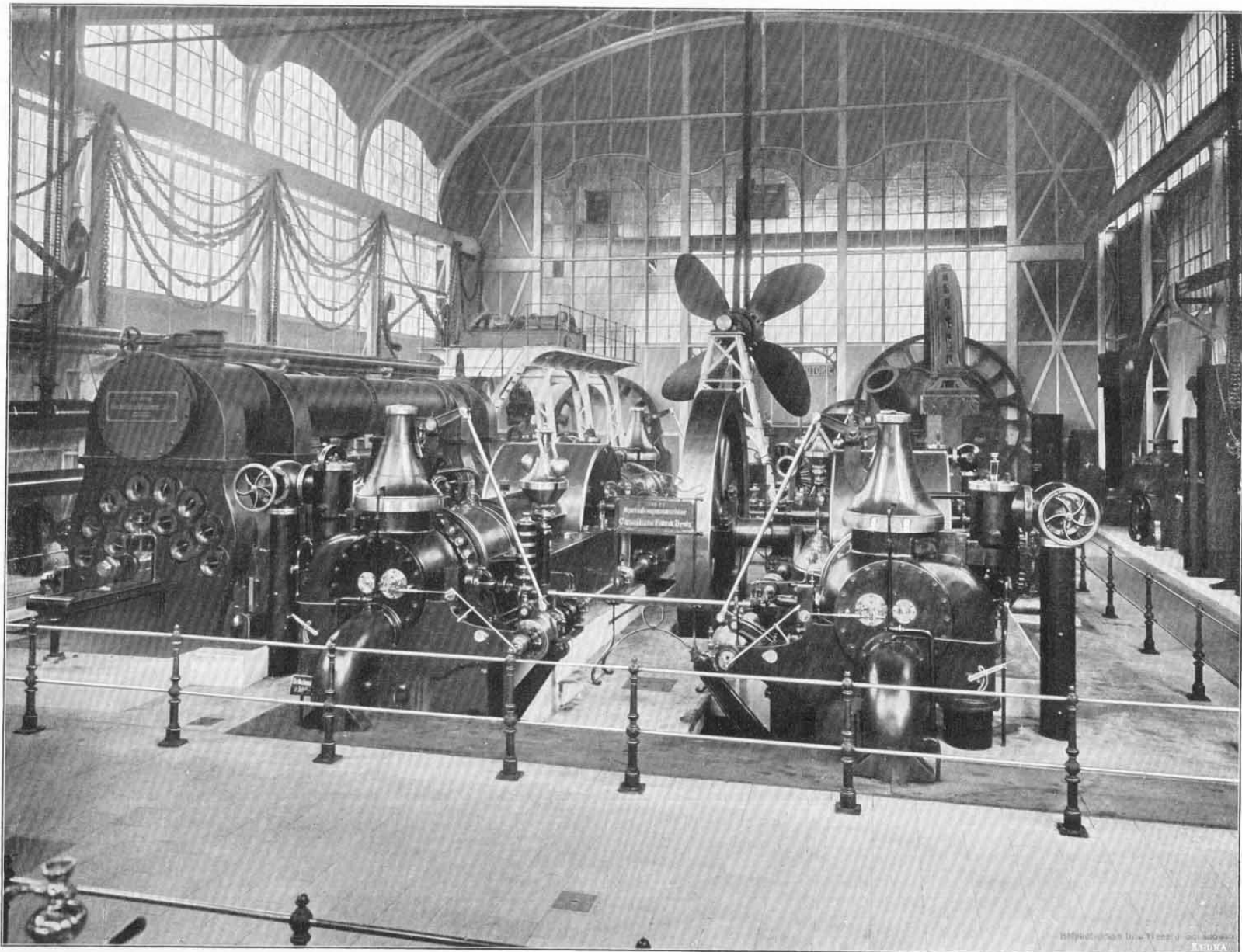
Festhalle.



Gutehoffnungshütte und Gasmotorenfabrik Deutz.



Inneres der Gutehoffnungshütte.



Inneres der Gasmotorenfabrik Deutz.



Café zur schönen Aussicht.



Düsseldorfer Handwerkskammer.



Ausstellungs-Bahnhof.



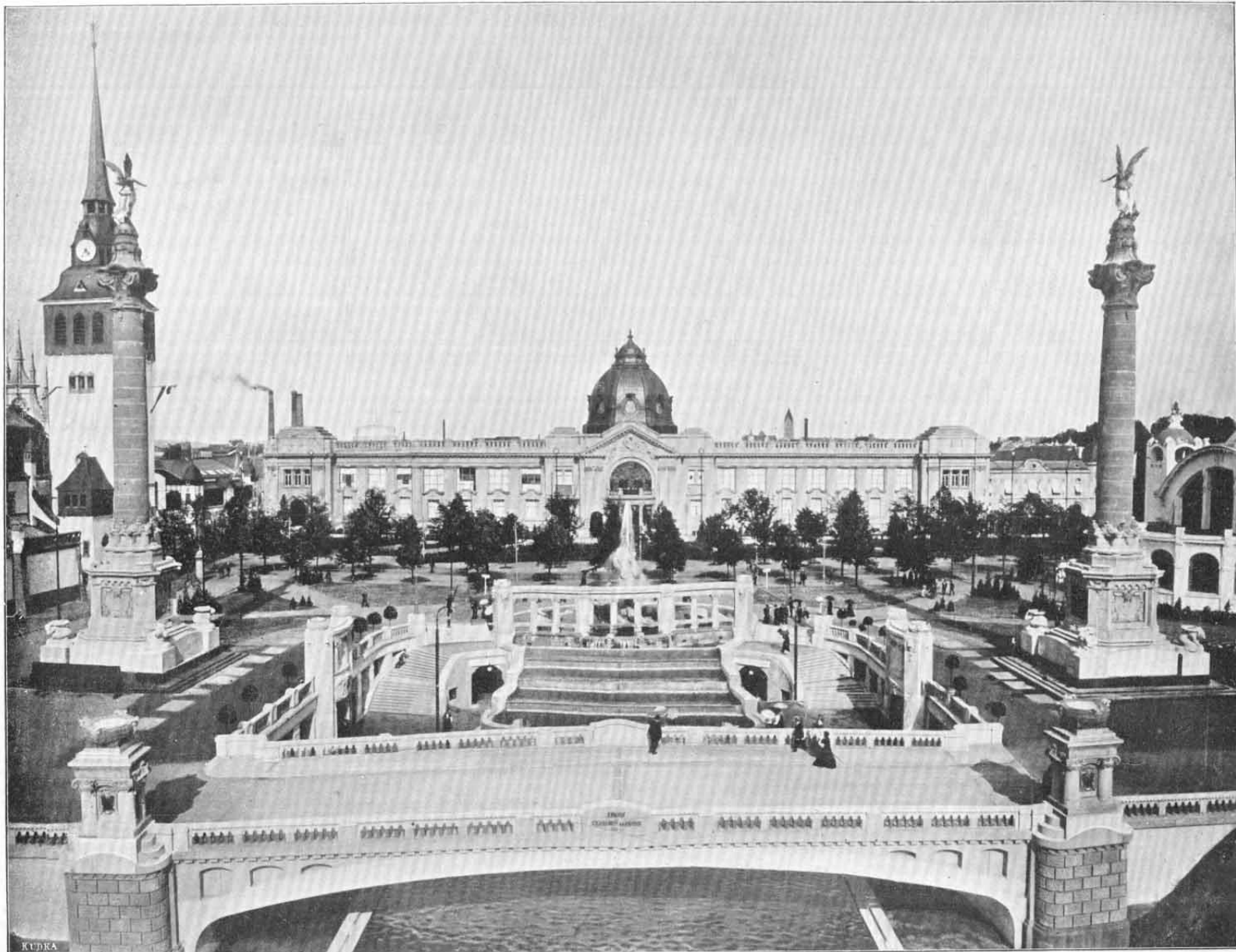
Verein für die Bergbaulichen Interessen.



Panorama Caub 1814.



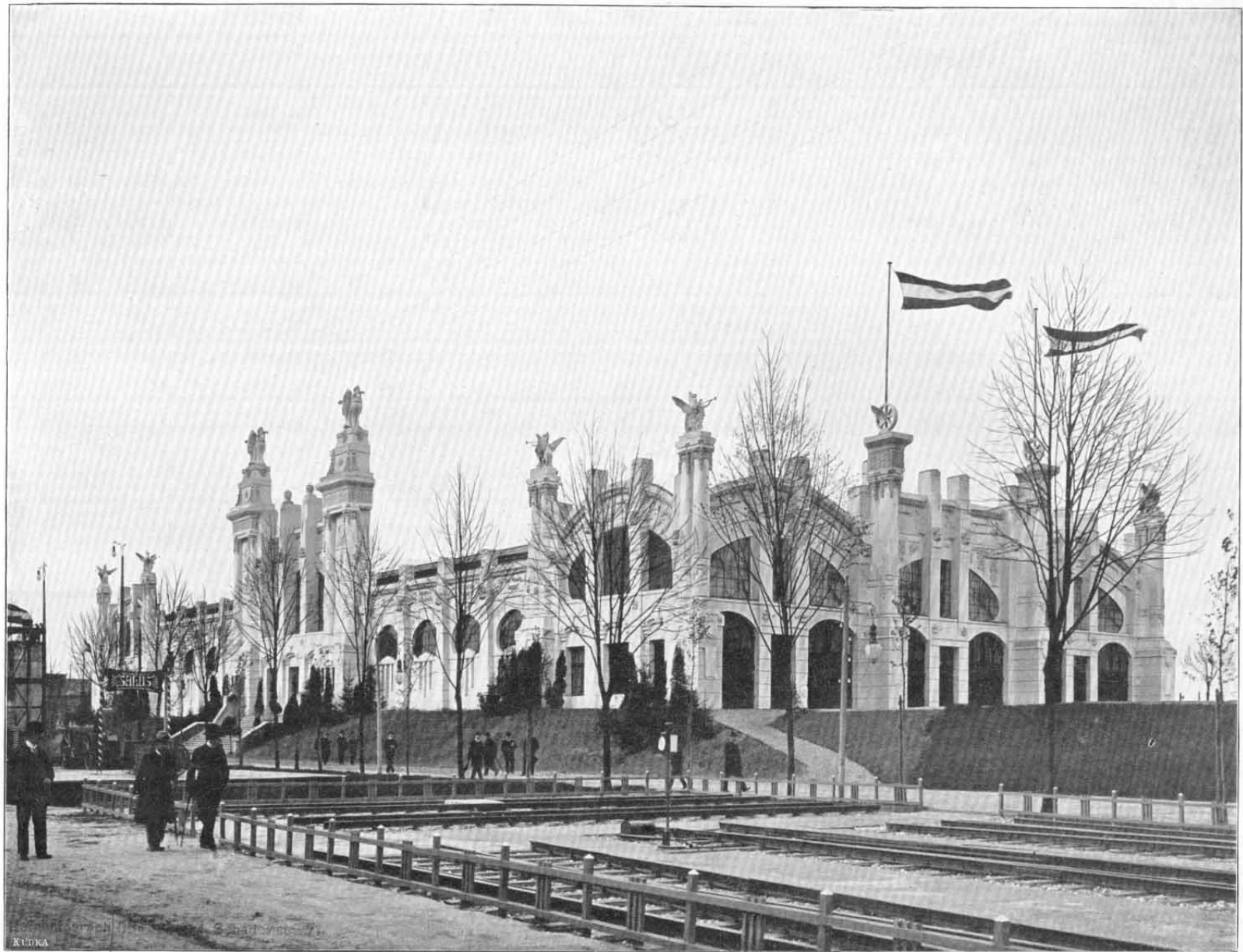
Pavillon der Kgl. Eisenbahndirectionen



Deutscher Betonverein mit dem Kunstpalast im Hintergrunde.



Deutscher Betonverein: Kentaurengruppe.



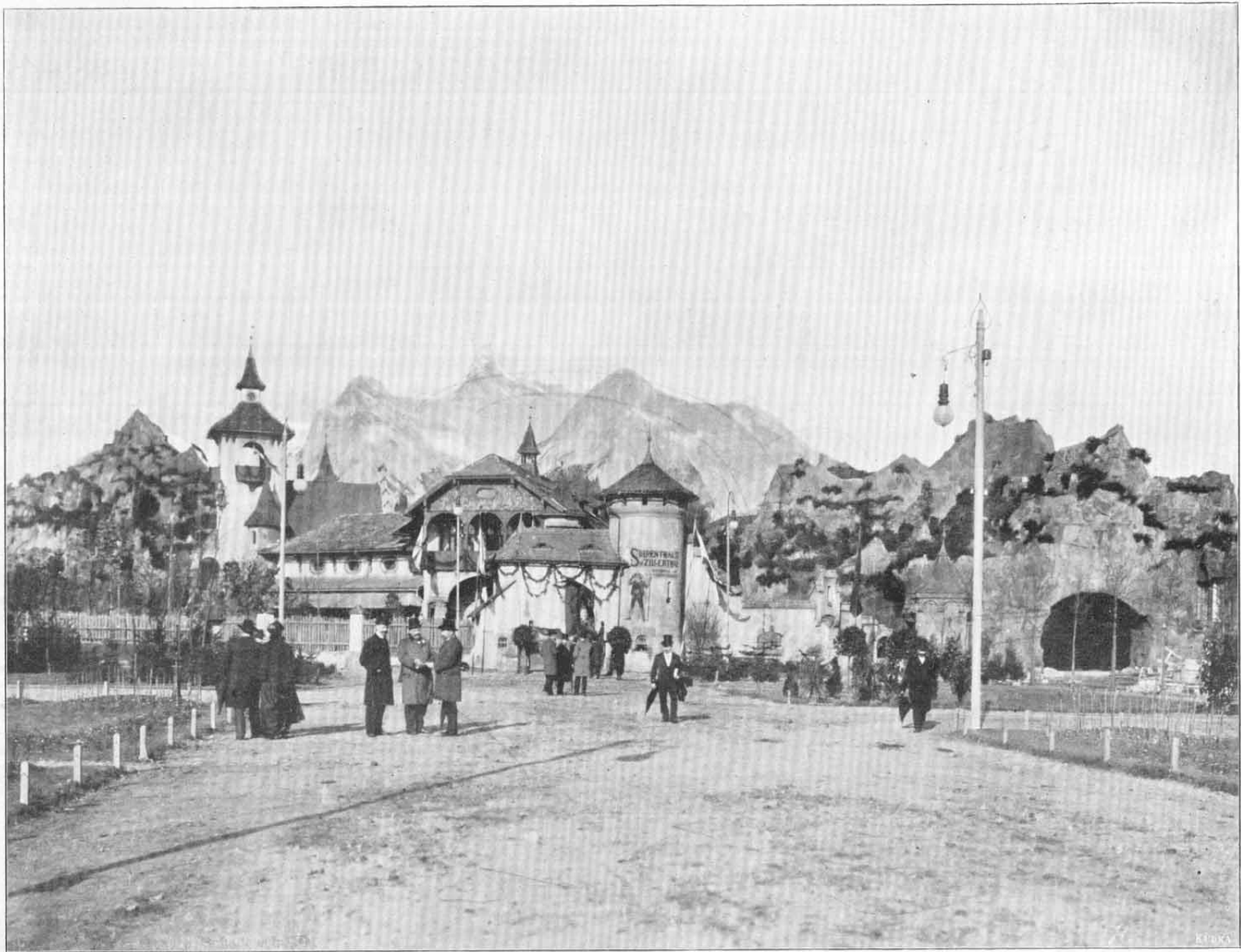
Vereinigte Waggon- und Locomotivfabriken.



Kairo: Arabisches Dorf.



Kairo: Nubisches Dorf.



Suldenthal und Zillerthal.



Burg Rudesheim.